

## Du Vert-Chasseur à Ruysbroeck

par l'Observatoire et Droogenbosch

Prendre place Rouppe, le tram jusqu'au Vert-Chasseur. (Durée : 25 minutes; prix : fr. 0.20). A la descente du tram, emprunter l'avenue du Vert-Chasseur, bordée de chaque côté de villas. Au bout de quelques minutes, on arrive au parc de l'Observatoire; suivre à gauche, l'avenue macadamisée qui l'entoure: magnifique point de vue, à gauche, sur Saint-Job et la nouvelle église: en face à l'horizon, sur les hauteurs, de gauche à droite, la forêt de Soignes, Linkebeek, Beersel et Hal.

Après le demi-cercle décrit par cette avenue on arrive au Dieweg. Poursuivons par cette avenue; après quelques minutes de descente on atteint le cimetière d'Uccle, au delà duquel la route longe de charmantes villas. Avant la descente sur Calevoet (Station), remarquer le superbe panorama de la vallée de la *Senne*; droit devant soi le clocher de l'église de Hal, et à gauche celui de Beersel. Au bas de la descente, prendre, à gauche, la chaussée d'Alsemberg, traverser le passage à niveau, à la gare d'Uccle-Calevoet et continuer la chaussée jusqu'à la première avenue à droite, qui aboutit au château de Droogenbosch, appartenant à M. Calemeyn.

Droogenbosch est un ancien village, qui doit sa notoriété à la fabrication des fromages dits « de Bruxelles » et à sa bière. La localité possède une église du XIII<sup>e</sup> siècle, très remarquable; on y voit deux statues de la Vierge et de Saint-Nicolas, qui méritent de retenir l'attention. En 1724, naquit à Droogenbosch, Charles-Théodore de Sulzbach, électeur palatin, qui devint duc de Bavière.

Arrivé en face du château, tourner à droite par la belle drève bordée d'arbres séculaires, qui conduit en 3 ou 4 minutes, à l'église de Droogenbosch. Un peu au delà de la brasserie *Au nouvel Ange*, la route descend vers Ruysbroeck; longer la papeterie de Droogenbosch; après celle-ci, prendre à gauche le petit pont sur la *Senne*, et, de suite à droite, le chemin à

travers prairies qui mène au village de Ruysbroeck. Suivre la rue principale du village jusqu'à la gare ou l'on traverse le passage à niveau et continuer à droite, par le chemin de Petit-Bigard, qui mène à la chaussée de Mons, où l'on retrouve le tram de la place Rouppe. (Prix: fr. 0.30; durée du trajet en tram, une 1/2 heure). Durée de la promenade: 2 heures environ.

J. G.



TOURING CLUB DE BELGIQUE

13, Rue du Congrès

BRUXELLES

# Environs de Bruxelles

## 60 Promenades Pédestres

Prix : 30 centimes



LE  
**THERMOGÈNE**

ENGENDRE LA CHALEUR  
ET GUÉRIT

**RHUMATISMES. TOUX.**  
**POINTS de CÔTÉ. LUMBAGOS**

TIRAGE : 25,000

TOURING CLUB DE BELGIQUE

SOCIÉTÉ ROYALE

— ALLIANCE DES TOURISTES —

---

---

# ENVIRONS DE BRUXELLES

---

## 60 Promenades Pédestres

---

4 CARTES — 4 PLANS

---

1<sup>ÈRE</sup> ÉDITION

---

PRIX : 30 CENTIMES



SIÈGE SOCIAL :

13, RUE DU CONGRÈS, 13, BRUXELLES

---

---

Cotisation de Sociétaire : 3 fr. 20 par an.

---

---

BRUXELLES

L'IMPRIMERIE MODERNE (SOCIÉTÉ ANONYME)

536, Chaussée de Waterloo

---

1916

# Table des Matières

Excur- sions	Pages
<i>Au lecteur</i> . . . . .	3
<i>Comment s'orienter à l'aide d'une montre.</i> . . . . .	4
1 <i>Woluwe, parc de Woluwe, Auderghem, Trois-Cou- leurs</i> , retour à Woluwe par l'avenue Parmentier . . . . .	5
2 <i>Watermael, Auderghem, Boitsfort, Watermael</i> . . . . .	9
3 <i>De Watermael à Woluwe-St-Pierre</i> . . . . .	11
4 <i>Watermael-Boitsfort-Groenendael-Overyssche</i> . . . . .	13
5 <i>Dans la forêt de Soignes</i> : De Boitsfort au Fort-Jacco et le Vert-Chasseur par l'étang des Enfants-Noyés . . . . .	21
6 <i>Dans la forêt de Soignes</i> : De la chaussée de La Hulpe (Champ de Courses de Boitsfort) à l'Espinette cen- trale, par le fond des Enfants-Noyés, le <i>Vuylbeek</i> , le Haras d'Albert et Isabelle, les étangs de Groenen- dael, le fond des Palissades, le fond du Hazedael. . . . .	23
7 <i>Dans la forêt de Soignes</i> : De Boitsfort à Rouge-Cloître par le vallon des Putois, le Blanckendelle et le vallon des Grandes Floss . . . . .	26
8 <i>De Boitsfort à Rouge-Cloître et Woluwe-St-Pierre.</i> . . . .	29
9 <i>Dans la forêt de Soignes et le bois des Capucins</i> : D'Auderghem à Tervueren, par Rouge-Cloître, le vallon des Grandes Floss, le vallon des Petites Floss, l'Arboretum de Tervueren et le bois des Capucins . . . . .	31
10 <i>Dans le bois des Capucins et la forêt de Soignes</i> : De Tervueren à l'Espinette centrale, par le bois des Capucins, Notre-Dame-au-Bois, Hoeylaert, Groenen- dael et la forêt de Soignes. . . . .	35
11 <i>De l'Espinette centrale à Boitsfort</i> , par le vallon des Puits, les étangs de Groenendael, l'Arboretum et le Musée forestier de Groenendael, le haras d'Albert et Isabelle . . . . .	40
12 <i>Dans la forêt de Soignes</i> : De l'Espinette centrale à Groenendael ou à Boitsfort, par le Hazedelle, le fond des Braconniers, le fond Joséphine et la Froide Vallée. . . . .	45
13 <i>Des Trois-Couleurs aux Quatre-Bras</i> , par Ophem, Tervueren et le bois des Capucins. . . . .	48
14 <i>Une promenade dans le parc de Tervueren</i> . . . . .	51
15 <i>Le Musée du Congo Belge, à Tervueren.</i> . . . . .	55
16 <i>De Tervueren à Huldenberg et Overyssche</i> , par le chemin des Loups, le bois des Capucins, Yzer et la vallée du <i>Nellebeek</i> ou <i>Helle</i> . Retour par la vallée de l' <i>Yssche</i> . . . . .	64

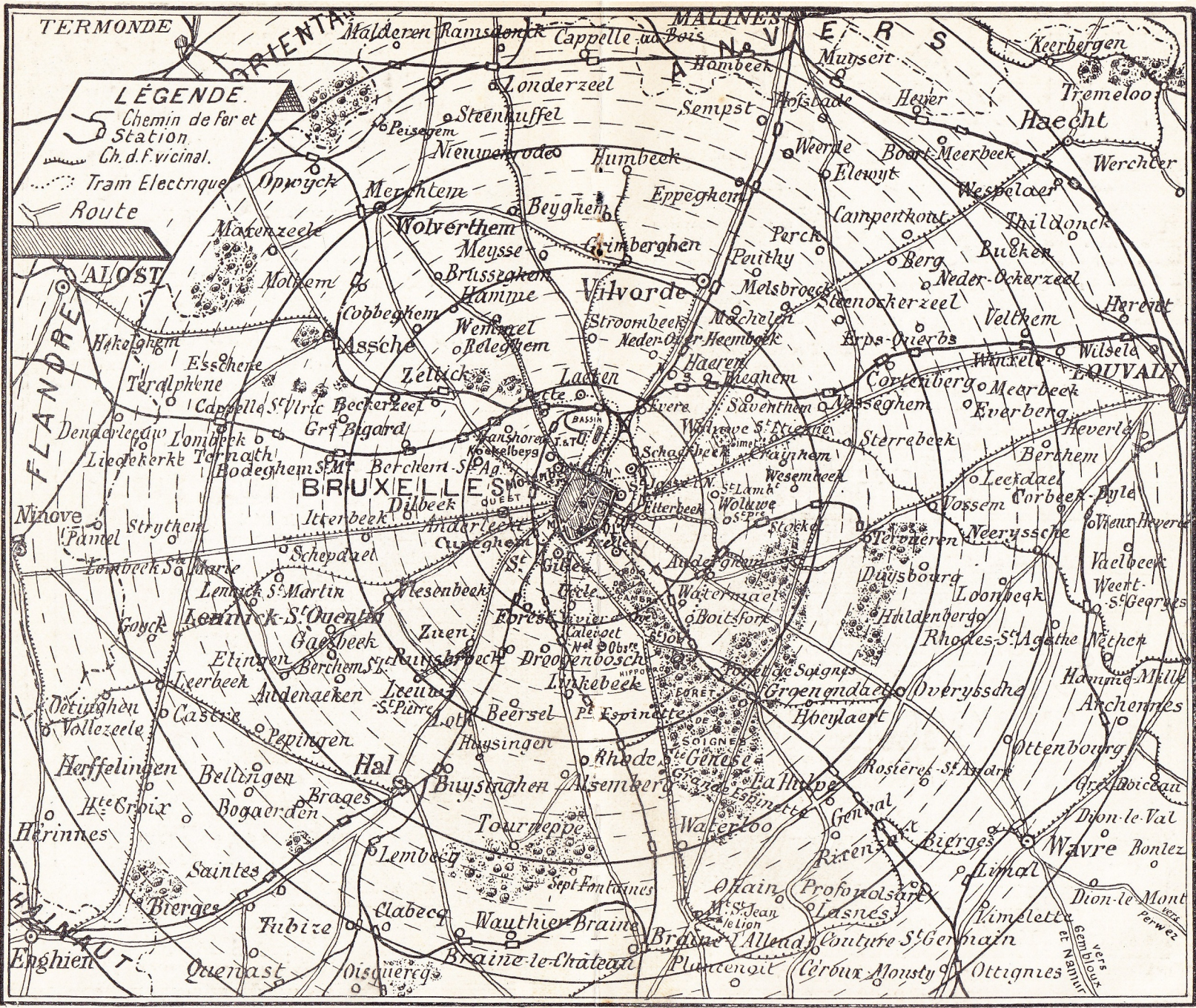
17 <i>Espinette, Fond des Ails, Gailmarde, La Hulpe, La Bruyère, Genval, Malaise, La Hulpe</i> . . . . .	69
18 <i>Visite du parc et du village de Genval</i> . . . . .	73
19 <i>Du carrefour de la Belle-Étoile</i> (chaussée de Mont- Saint-Jean) au <i>Lion de Waterloo</i> , par le château d'Argenteuil, l' <i>Argentine</i> ou rivière d'Argent, l'église de fer de Gailmarde, Bas-Ransbeek, Ohain, La Marache et la ferme Papelotte. . . . .	76
20 <i>Visite du champ de bataille de Waterloo</i> : Monuments des Belges, de Gordon et des Hanovriens, la Haie Sainte, le Panorama, le Musée, Hougoumont, monument français, la Belle-Alliance, monument des Prussiens, Papelotte, le Lion. . . . .	80
21 <i>Historique de la bataille.</i> . . . . .	89
22 <i>De Rixensart à Braine-l'Alleud</i> , par Chapelle-Saint- Lambert, Lasne, Couture-St-Germain, Aywiers et Plancenoit. . . . .	92
23 <i>De Loth à l'Espinette centrale</i> , par le Sanatorium d'Alsemberg et les Sept-Fontaines . . . . .	95
24 <i>Avenue du Prince d'Orange</i> (chaussée de Waterloo) à <i>Uccle-Globe</i> . . . . .	99
25 <i>Du Vert-Chasseur à Ruysbroeck</i> , par l'Observatoire et Droogenbosch. . . . .	100
26 <i>Quelques charmants zigzags dans Uccle</i> . . . . .	102
27 <i>La vallée de Saint-Job</i> * . . . . .	105
28 <i>D'Uccle-Calevoet à Linkebeek et à la chaussée de Waterloo</i> . . . . .	106
29 <i>De Neerstalle aux Sept-Fontaines</i> , par Droogenbosch, Beersel et Alsemberg. Retour par Rhode-St-Genèse et l'Espinette centrale. . . . .	108
30 <i>Waterloo, les Sept-Fontaines, Tourneppe, Buysin- ghen et Brucom</i> . . . . .	110
31 <i>Le parc Duden et Forest.</i> . . . . .	111
32 <i>De Bruxelles à Hal, Halsput, Mekinghen, Leeuw-St- Pierre, Zuen et retour à Bruxelles</i> . . . . .	113
33 <i>Hal, Buysinghen, Crabbosch, Huyssinghen, Loth</i> . . . . .	116
34 <i>Hal, Esschenbeek, Chapitre, Kesterbeekbosch, Vroo- nenbosch, Tourneppe, Alsemberg, Rhode-Saint- Genèse, Espinette centrale</i> . . . . .	119
35 <i>Les bords de la Zuen</i> . . . . .	122
36 <i>Zuen, Ruysbroeck, Aa, Anderlecht</i> . . . . .	124
37 <i>De Bruxelles à Leeuw-St-Pierre</i> , par Gaesbeek et Audenaeken . . . . .	125
38 <i>Aux environs de Dilbeek et retour à La Roue par la vallée de la Pede</i> . . . . .	127

Excursions	Pages
39 <i>Dilbeek, Itterbeek, Pede-Sainte-Anne, Pede-Sainte-Gertrude, Gaesbeek, Vlesenbeek et Rattendael</i> . . . . .	130
40 <i>De Scheut à Dilbeek et à Anderlecht</i> . . . . .	134
41 <i>Anderlecht, Neerpede, Pede-Ste-Anne, Pede-Ste-Gertrude, Dilbeek</i> (Cours de la Pede) . . . . .	137
42 <i>De Berchem à Grand-Bigard, Zellick, Beckerzeel et retour à Berchem</i> . . . . .	140
43 <i>De Jette-St-Pierre à Relegem, Zellick, Beckerzeel, Capelle-Ste-Ulric et Grand-Bigard</i> . . . . .	142
44 <i>Cimetière de Laeken, grotte de Lourdes et parc Elisabeth</i> . . . . .	145
45 <i>Parc de Laeken, Gros-Tilleul, avenue Van Praet, retour par le canal</i> . . . . .	147
46 <i>Wemmel, Brussegem et Meysse</i> . . . . .	150
47 <i>De Wemmel à Wemmel, par Relegem, Hamme, Cobbehem, Ossel, la Chapelle d'Amelghem et le château de Bouchout à Meysse</i> . . . . .	152
48 <i>De Wemmel à Wemmel, par Ophem, Vylst, Brussegem, Ossel et Hamme</i> . . . . .	155
49 <i>De Bruxelles à Vilvorde, par Laeken, Meysse, Grimberghen et Pont-Brûlé</i> (Cours du <i>Molenbeek</i> ) . . . . .	159
50 <i>Bruxelles-Nord, Gros-Tilleul, Over et Neder-Heembeek, Vilvorde, Bruxelles-Nord</i> . . . . .	161
51 <i>De Vilvorde à Houthem, Elewyt, Perck, Peuthy et retour à Vilvorde</i> . . . . .	164
52 <i>De Vilvorde à Crainhem, par Machelen, Dieghem et Saventhem</i> . . . . .	167
53 <i>Parc Josaphat, boulevard Lambermont et cimetière de St-Josse.</i> . . . . .	168
54 <i>Evere, Haeren, Dieghem.</i> . . . . .	171
55 <i>Roodebeek, Deux-Maisons, cimetière de Bruxelles, Evere.</i> . . . . .	173
56 <i>De Woluwe-St-Etienne à Woluwe-St-Pierre</i> (Pont du chemin de fer), par la <i>Woluwe</i> et <i>Stockel</i> . . . . .	177
57 <i>Woluwe-St-Pierre, Woluwe-St-Lambert, Stockel.</i> . . . . .	180
58 <i>De Stockel aux Trois-Couleurs</i> . . . . .	182
59 <i>De Stockel à Tervueren, par Wesembeek, Sterrebeek, Everberg, Vrebos et Goyge.</i> . . . . .	183
60 <i>De Vossem à Louvain, par Leefdael, Ste-Véronique, Corbeek-Dyle, les Eaux-Douces, le bois et le château d'Héverlé</i> . . . . .	187

Bruxelles étant pris comme centre, chaque cercle pointillé vaut un kilomètre, un cercle plein une lieue.

Bruxelles étant pris comme centre, chaque cercle pointillé vaut un kilomètre, un cercle plein une lieue.

Bruxelles étant pris comme centre, chaque cercle pointillé vaut un kilomètre, un cercle plein une lieue.

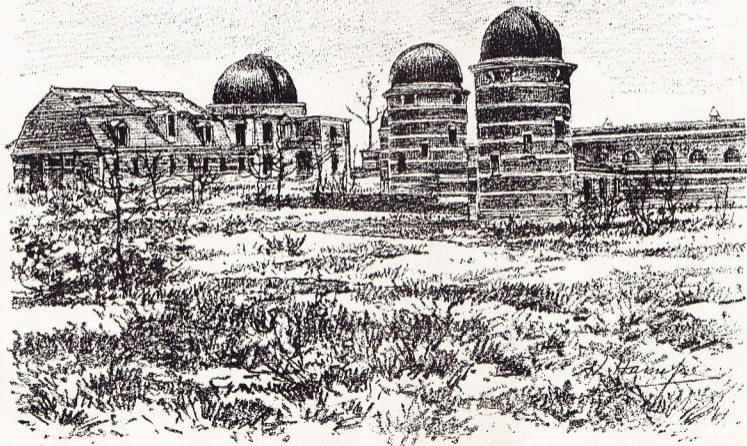


# CHAMPAGNE MERCIER - EPERNAY

Souvenir du vieux Vert-Chasseur.

L. Lagaert, Brux. — N. 55.

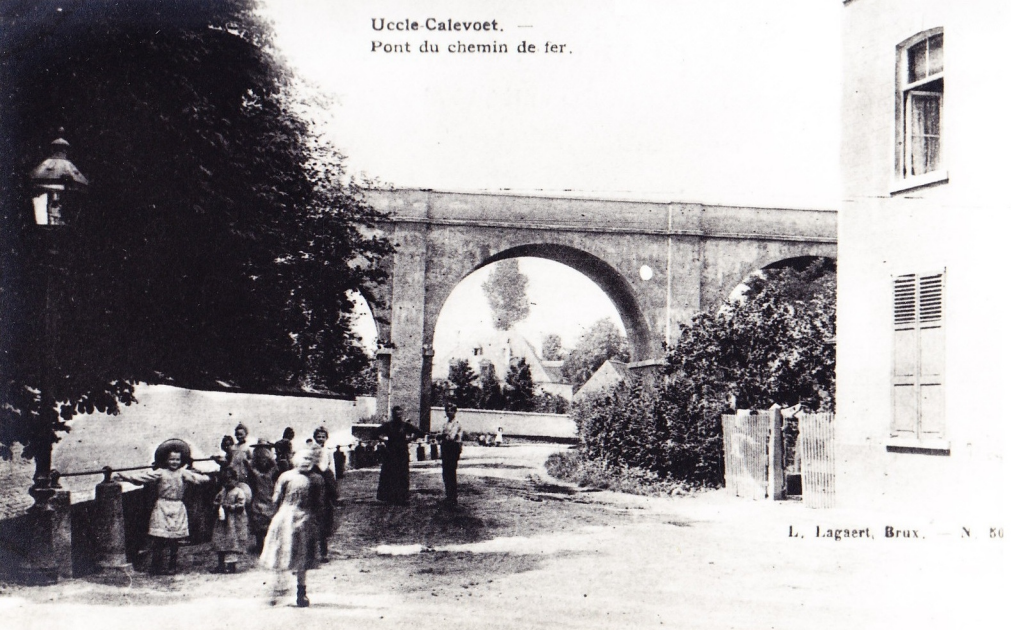




L'Observatoire royal de Belgique, à Uccle.



Uccle-Calevoet. —  
Pont du chemin de fer.





Le coteau de Linkebeek.



J. MALVAUX, PHOT.

*J. Pommier*

Linkebeek.



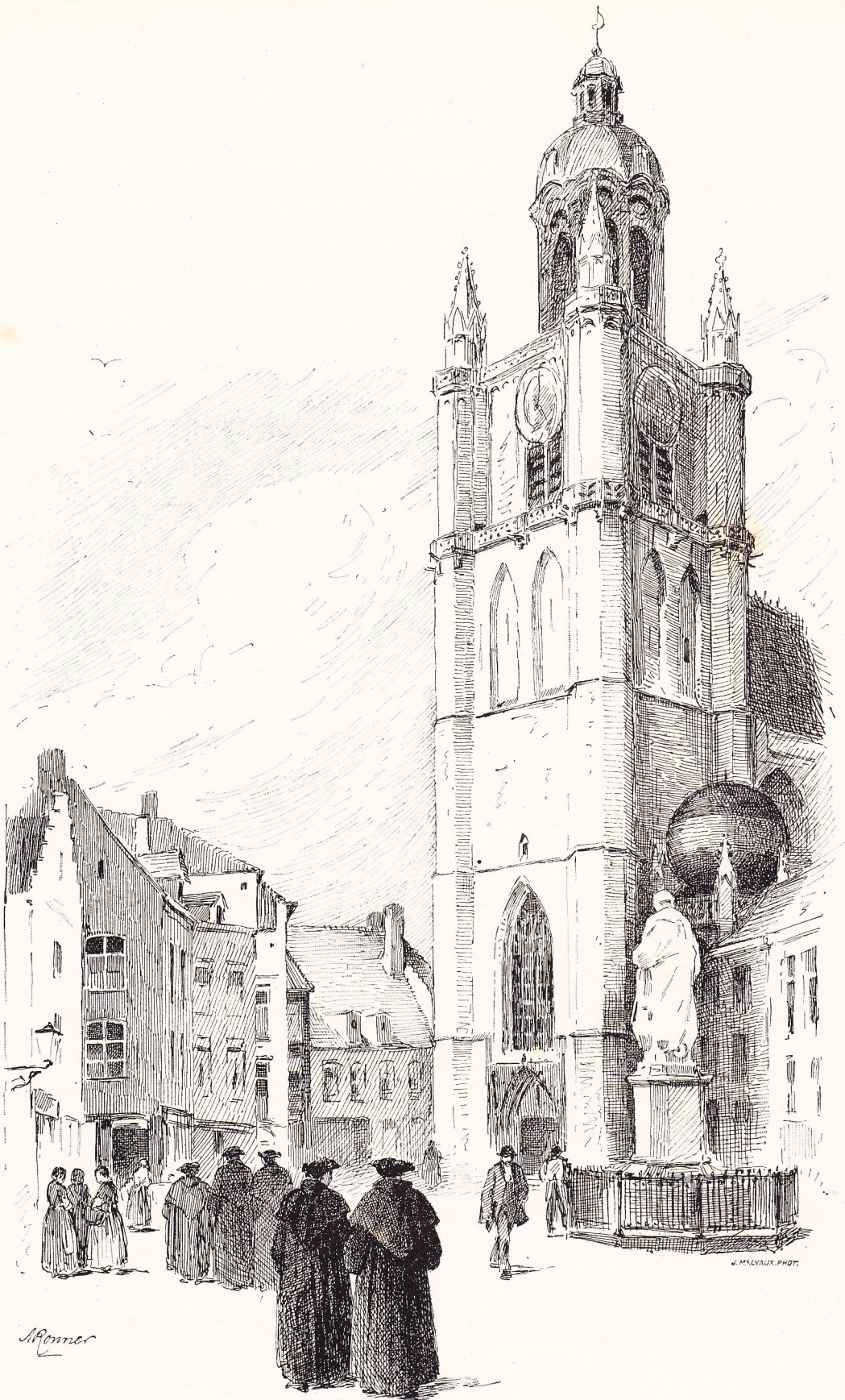
*Cabliant*

J. MALVA... 07.

Uccle. — Les villas.

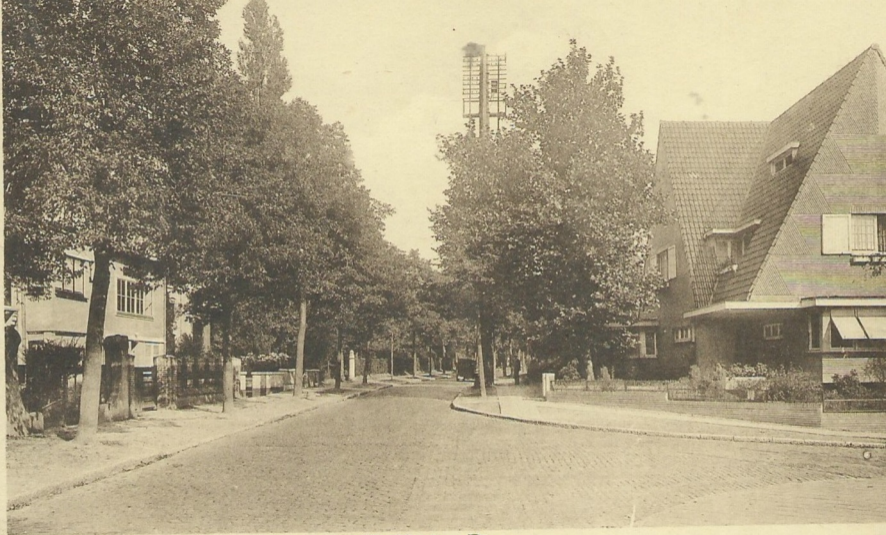


L'église de Beersel.



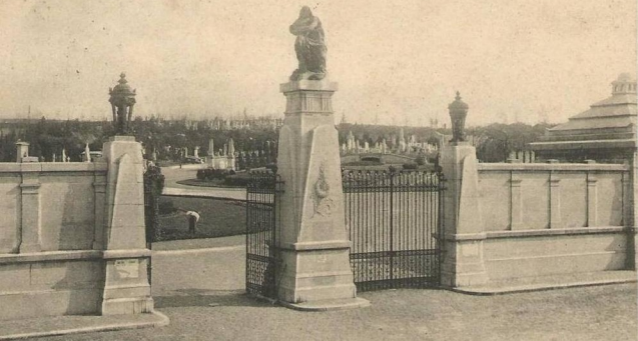
Romer

Hal.



65. Uccle Dieweg

Uccle=Calevoet. Le cimetière





Uccle-Calevoet. — Chaussée de Droogenbosch,  
Cartophilie Belge, Brux. — N. 419



Demographisch. — Cap. „An der Aue“

